



LINEA MC

DAL MEGLIO DEL MARE, IL MEGLIO DELLA TERRA.



GEAPOWER è l'esclusiva piattaforma tecnologica sviluppata da Valagro per trasformare potenziali principi attivi in soluzioni nutritive di alta qualità.

1



Valagro
Where science serves nature

LINEA MC | Beneficio ecologico della raccolta delle alghe

Il mondo deve raggiungere un "grande equilibrio" per nutrire in modo sostenibile 10 miliardi di persone entro il 2050.

LA DOMANDA MONDIALE

CONTRASTARE LA SCARSITÀ DELLE RISORSE

- 17%



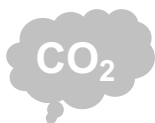
L'effetto biofisico degli shock dei cambiamenti climatici sui rendimenti entro il 2050²



Diminuzione degli ettari di terreni agricoli pro capite entro il 2050²

RIDURRE L'IMPATTO AMBIENTALE

+ 24%



Emissioni globali di gas serra derivanti dall'agricoltura³

L'OFFERTA DELLE ALGHE

NESSUN UTILIZZO DELLE RISORSE



Le alghe non utilizzano territorio

IMPATTO AMBIENTALE RIDOTTO



Grazie alla capacità di aggiungere ossigeno all'acqua di mare



e di abbattere gli inquinanti ambientali



materia prima rinnovabile

1: Nazioni Unite 2015 2:FAO2016 «Climate change and food security» (Cambiamenti climatici e sicurezza alimentare) 3:World Resources Institute
<https://www.aquaculturealliance.org/blog/seaweed-aquaculture-benefits/>

Gli estratti di alghe, anche a basse concentrazioni, possono indurre una serie di risposte fisiologiche e vegetali:

1 Promozione della crescita



2 Miglioramento della fioritura e della resa



3 Migliore qualità dei frutti

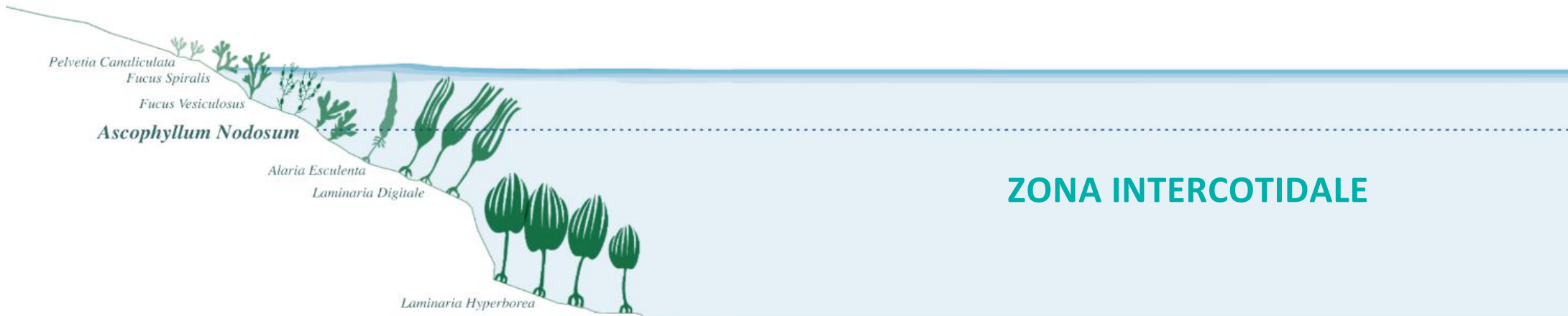
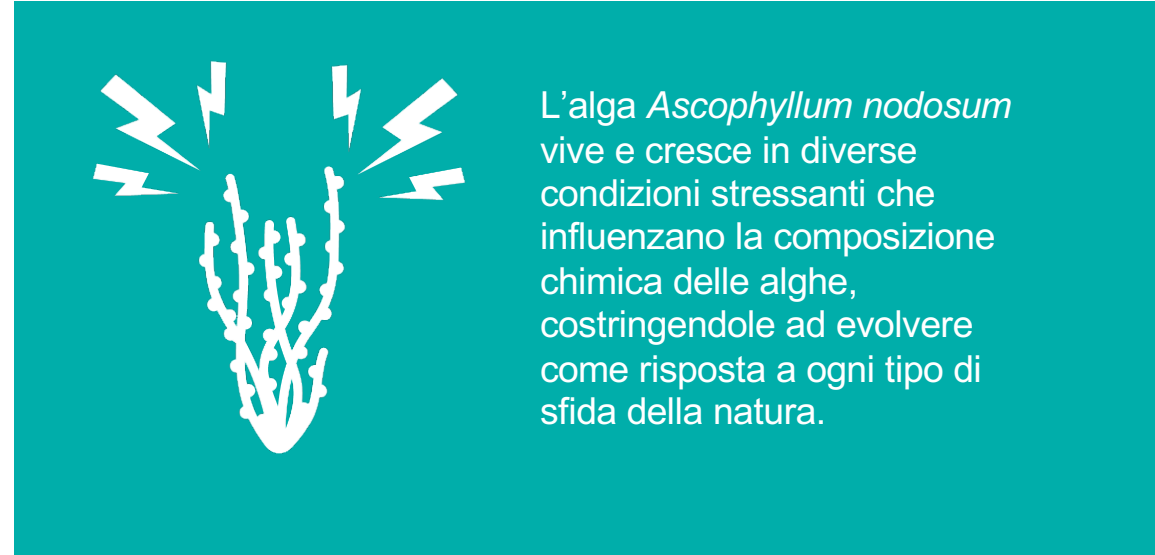


4 Aumento del contenuto nutrizionale dei frutti e della loro shelf life



LINEA MC | Introduzione all' *Ascophyllum nodosum*

Ascophyllum nodosum è un'alga bruna della famiglia delle Fucaceae e cresce **solo** nelle zone intercotidali del Nord Atlantico.



RACCOLTA SOSTENIBILE



Algea presta particolare attenzione in tutte le fasi di lavorazione al fine di proteggere i **preziosi componenti della materia prima**. Ritorniamo nella stessa zona di raccolta **non prima di 5 anni**.

IN SINTONIA CON LA NATURA



Completa ricrescita dopo **4-5 anni**. Controlli annuali della qualità delle acque.

UNICA PER IL PRODOTTO



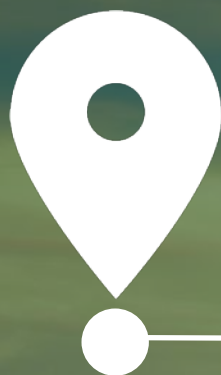
Alge appena raccolte e **prive di contaminazioni** come conchiglie, sabbie e piccole pietre **vengono utilizzate come materia prima** per i nostri prodotti.



**CERTIFICAZIONE PER
LE AREE DI RACCOLTA**



**CERTIFICAZIONE DEL
PROCESSO DI PRODUZIONE
(HACCP INCLUSA)**



BRONNOYSUND

Impianto produttivo di Algea

Algea è un'azienda Norvegese con una storia di oltre 80 anni. Algea è l'unica azienda a produrre prodotti a base di alghe con un impianto al di sopra del circolo polare Artico.

1937

Fondazione

1960

Crescita nell'export

1980

Diversificazione della produzione: alimentazione animale e cosmetica

1994

Aggiornamento del logo per evidenziare una forte identità aziendale

2002

Algea entra a far parte del Gruppo Valagro

2009

Viene lanciata la piattaforma tecnologica GeaPower

2013


Algea the Arctic company

STORIA COME ESPERIENZA


L'*Ascophyllum nodosum* è la più utilizzata e ricercata in agricoltura, grazie alle sue caratteristiche chimiche e alla sua unicità (Senn, 1987).

(progressi nell'uso degli estratti di piante marine di *Ascophyllum nodosum* nella produzione agricola: collegamento tra laboratorio e ricerca sul campo)


LE MATERIE PRIME DIVENTANO L'INGREDIENTE ESSENZIALE ALLA BASE DEI NOSTRI PRODOTTI.




Profonda
conoscenza
degli ingredienti
attivi e delle
materie prime



Processi di
estrazione
proprietary



Tecnologie
avanzate
di screening
e di indagine



Comprovata
capacità di
fornire soluzioni
efficaci

LINEA MC | Introduzione alla linea MC

I biostimolanti della Linea MC sono una linea di **soluzioni tecniche** a base di fitoingredienti attivi estratti dall'alga *Ascophyllum nodosum*, ottenuti attraverso specifici processi di estrazione e sviluppati attraverso la nostra **tecnologia esclusiva GeaPower**. La soluzione più adatta e utilizzata per ogni esigenza, per ottenere sempre **i migliori risultati, in maniera naturale**.

MC CREAM

Aiuta le piante a utilizzare l'energia della luce in modo più efficiente e aumenta l'attività fotosintetica

MC EXTRA

Supporta una crescita bilanciata della pianta, massimizzando il raccolto

MC SET

Ottimizza la fioritura e l'allegagione





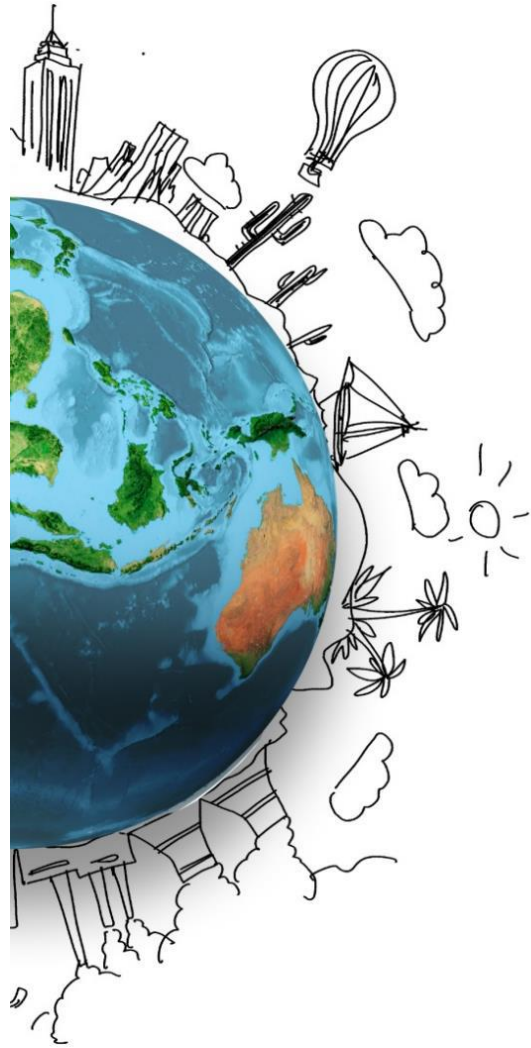
«NON CHIAMATECI ERBACCE. SIAMO I FIORI DEL MARE»

(E.L. Aveline, La favola della madre)

www.valagro.com



WIN THE GLOBAL CHALLENGE TOGETHER





**PER VINCERE
LA SFIDA
GLOBALE
INSIEME.**

